

Multimetri digitali portatili

Ampie funzionalità e design robusto per le condizioni del mondo reale

- Fino a 60.000 conteggi e precisione V c.c. di base 0,025%, accurate misurazioni in c.a. a vero valore efficace e fino a 800 ore di durata della batteria (serie U1280)
- Completamente riprogettati con design ergonomico e resistente alla polvere e all'acqua con grado di protezione IP 67 (serie U1240C, U1280)
- Protezione da sovratensione CAT III 1000 V e CAT IV 600 V (serie U1240, U1240C e U1280)



Consigliato per	Modello Codice RS Components	Conteggi	Larghezza di banda	Tensione c.a./c.c.	Corrente c.a./c.c.	Durata batteria	Caratteristiche aggiuntive	Caratteristiche aggiuntive
Applicazioni elettriche, HVAC e utility	U1231A	6.000	1 kHz	Da 600 mV a 600 V	N/D	500 ore	Torcia incorporata, allarme di continuità con retroilluminazione lampeggiante, Z_{Low}	N/D
	740-3516							
	U1232A				$60 \mu A$ a 10 A			V_{sense}^*
	740-3529							
	U1233A							
740-3526								
Installazione e manutenzione	U1241B	10.000	2 kHz	Da 1 V a 1000 V	Da 1 mA a 10 A	300 ore	Switch counter	N/D
	699-7357							Rapporto armonico, misura in temperatura doppia e differenziale
	U1242B							
	699-7351			400 ore	Torcia a LED incorporata	N/D		
	U1241C					Rapporto armonico, misura in temperatura doppia e differenziale, V_{sense}^* , Z_{Low}		
	906-4154							
	U1242C							
906-4157								
Risoluzione di problemi elettronici	U1281A	60.000	30 kHz	Da 60 mV a 1000 V	Da 600 μA a 10 A	800 ore	Contatore di frequenza, uscita a onda quadrata, V_{sense}^* , filtro passa-basso	N/D
	906-4141		100 kHz					
	U1282A							
	906-4145							

* V_{sense} è un rilevatore di tensione senza contatto

Oscilloscopi portatili serie U1600

La massima versatilità per una risoluzione dei problemi più rigorosa

- Display LCD TFT VGA da 5,7 pollici con modalità di visualizzazione per interni, per esterni e notturna (U1610A, U1620A)
- Due canali indipendenti e isolati (U1610A, U1620A)
- Velocità di campionamento fino a 2 GSa/s e profondità di memoria fino a 2 Mpts per mettere a fuoco i dettagli critici (U1610A, U1620A)



	U1602B	U1604B	U1610A	U1620A
Codice RS Components	697-8877	697-8889	751-2257	751-2248
Numero di canali	2	2	2	2
Larghezza di banda	Da c.c. a 20 MHz	Da c.c. a 40 MHz	100 MHz	200 MHz
Frequenza di campionamento massima	200 MSa/s interlacciata, 100 MSa/s per canale		1 GSa/s interlacciata, 500 MSa/s per canale	2 GSa/s interlacciata, 1 GSa/s per canale
Lunghezza registrazione massima	125 Kpts interlacciata, visualizzabile su schermo con funzione di zoom		120 Kpts interlacciata, 60 Kpts per canale	2 Mpts interlacciata, 1 Mpts per canale
Memoria interna dell'oscilloscopio	Fino a 10 impostazioni e tracce		10 impostazioni e forme d'onda possono essere salvate e richiamate internamente	
Tempo di salita	< 17,5 ns	< 8,8 ns	3,50 ns	1,75 ns
Caratteristiche aggiuntive	Multimetro digitale incorporato, funzione di registrazione dati		Modalità di visualizzazione per interni, per esterni e notturna, multimetro digitale incorporato, funzione di registrazione dati, zoom con doppia finestra	

Tester di isolamento serie U1450A/60A

Aumenta la produttività della tua giornata lavorativa con i tester di isolamento Keysight

- Test per resistenza di isolamento fino a 260 GΩ
- Tensioni di prova regolabili a 50, 100, 250, 500 e 1000 V; da 10 V fino a 1,1 kV su alcuni modelli
- Semplifica la generazione di report premendo un pulsante
- Certificazione IP 67, resistente alle cadute fino a 3 m (10 piedi), CAT III 1000 V e CAT IV 600 V



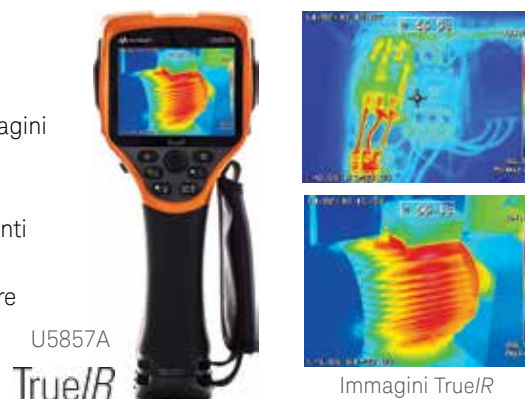
	U1451A	U1452A	U1452AT	U1453A	U1461A
Codice RS Components	820-2960	820-2964	820-2970	820-2973	820-2976
Tipo di display:	LCD			OLED	
Caratteristiche:					
Gamma di tensioni di prova	250; 500; 1.000 V	50, 100, 250, 500, 1.000 V	50, 100 V	50, 100, 250, 500, 1.000 V	
Gamma di resistenze di isolamento	66 GΩ	260 GΩ	66 GΩ	260 GΩ	
Misurazione della resistenza di terra	0,01 - 60 kΩ			0,001 - 60 kΩ	
Test programmato, PI, DAR	Solo programmato	√	√	√	√
Regolazione tensioni test di isolamento				Da 10 a 1.100 V	
Inibizione del test sul circuito sotto tensione	30; 50; 75 V				
Test e generazione di report remoti ¹	√	√	√	√	√
Caratteristiche del multimetro:	Tensione c.a./c.c., identificazione automatica tensione c.a./c.c. ² , resistenza, continuità, capacità		Tensione c.a./c.c., identificazione automatica tensione c.a./c.c. ² , resistenza, continuità, capacità, test diodo		Tensione c.a./c.c. (V, mV), corrente c.a./c.c. (μA, mA), identificazione automatica tensione e corrente c.a./c.c. ² , resistenza, continuità, capacità, test diodo, temperatura, filtro passa-basso (LPF), V _{sense}

1. Richiede software Keysight Handheld Logger per PC Windows e app Keysight Insulation Tester iOS/Android.
2. Identifica automaticamente la componente di segnale (c.a. o c.c.) di una sorgente elettrica.

Termocamere TrueIR serie U5850

Visualizza più dettagli con la risoluzione fine nella fotocamera

- La funzionalità di risoluzione fine offre la chiarezza di 320 x 240 pixel al prezzo di un sensore da 160 x 120 pixel. La modalità time-lapse acquisisce automaticamente immagini a intervalli prestabiliti.
- Per soggetti distanti e inaccessibili, lo zoom digitale ingrandisce fino a 4 volte
- Misura con precisione gli oggetti vicini (fino a 10 cm (3,9")) per distinguere i componenti più strettamente connessi
- Compatta, leggera ed ergonomica, con tavolozza colori personalizzabile facile da usare
- Gamma di temperatura elevata (fino a 1200 °C)
- Garanzia di 3 anni standard



	U5855A	U5856A	U5857A
Codice RS Components	877-3141	885-5097	885-5091
Risoluzione del sensore	160 x 120 (19.200 pixel)		
Risoluzione fine nella fotocamera	320 x 240 (76.800 pixel)		
Intervallo di misura della temperatura	Da -20 °C a +350 °C	Da -20 °C a +650 °C	Da -20 °C a +1200 °C
Risoluzione spaziale (IFOV)	3,1 mrad (2,1 mrad con risoluzione fine)		
Sensibilità	0,07 °C a 30 °C		

Misuratori di capacità e LCR portatili serie U1700

Risparmiate tempo con auto-ID e accesso con un singolo pulsante

- Auto-identificazione di L, C e R; analisi dettagliata dei componenti con funzioni DCR, Z, ESR, D, Q e θ .
- Modalità di confronto e tolleranza per una classificazione rapida dei componenti
- Accesso alle misurazioni con un singolo pulsante



	U1701B	U1731C	U1732C	U1733C
Codice RS Components	697-8892	738-9489	738-9482	738-9486
Conteggi	11.000	20.000	20.000	20.000
Capacità	Da 1000 pF a 199,99 mF	Da 200 pF a 20 mF	Da 20 pF a 20 mF	Da 20 pF a 20 mF
Induttanza	N/D	Da 200 μ H a 2000 H	Da 20 μ H a 2000 H	Da 20 μ H a 2000 H
Resistenza	N/D	Da 2 Ω a 200 M Ω	Da 2 Ω a 200 M Ω	Da 2 Ω a 200 M Ω
Frequenza	N/D	100 Hz, 120 Hz, 1 kHz	100 Hz, 120 Hz, 1 kHz, 10 kHz	100 Hz, 120 Hz, 1 kHz, 10 kHz, 100 kHz
Caratteristiche aggiuntive	Doppio display, registrazione min./max./media, registrazione dati su PC			

Pinze amperometriche portatili

Risparmia senza compromettere la sicurezza o la praticità

- Grandi ganasce da 2 pollici (serie U1210); luce a LED, separatore di cavi e gancio per trattenere il cavo giusto (serie U1190)
- Include funzionalità DMM: resistenza, capacità, frequenza e temperatura
- Classi di sicurezza CAT IV 600 V e CAT III 1000 V (serie U1210)

	U1213A	U1194A
Codice RS Components	698-7192	746-7110



Keysight e RS Components uniscono le proprie forze

Ricevi subito il tuo kit promozionale portatile e risparmi fino al 15% del prezzo di listino

Kit promozionale 1

Termocamera **U5855A**, gamma di misura della temperatura: -20 \rightarrow +350 $^{\circ}$ C

Adattatore pinza amperometrica per multimetro **U1583B**, 400 A c.a., 30 mm

Multimetro digitale portatile **U1241C**, 4 cifre, IP 67

Kit 1

Codice RS Components **123-4907**



Kit promozionale 2

Termocamera **U5855A**, gamma di misura della temperatura: -20 \rightarrow +350 $^{\circ}$ C

Adattatore pinza amperometrica per multimetro **U1583B**, 400 A c.a., 30 mm

Multimetro digitale portatile a vero valore efficace **U1232A**, 6000 conteggi

Kit 2

Codice RS Components **123-4908**



Kit promozionale 3

Termocamera **U5855A**, gamma di misura della temperatura: -20 \rightarrow +350 $^{\circ}$ C

Adattatore pinza amperometrica per multimetro **U1583B**, 400 A c.a., 30 mm

Tester di isolamento per telecomunicazioni **U1452AT**, da 50 V a 100 V

Kit 3

Codice RS Components **123-4909**



Kit promozionale 4

Pinza amperometrica portatile **U1194A**, corrente massima 600 A c.a., 600 A c.c. CAT III 600 V, CAT IV 300 V

Multimetro digitale portatile a vero valore efficace **U1231A**, 6000 conteggi, modello base

Kit 4

Codice RS Components **123-4910**



* RS Components è un distributore autorizzato Keysight