

**FLUKE®**

# Misura la potenza nel modo più semplice e sicuro possibile

Analizzatori di rete trifase Fluke 1736 e 1738  
Scadenza promozione 30 giugno 2019

## Visualizza le funzionalità esclusive e scopri cosa possono fare per te.



### Software intelligente

Il software Fluke Energy Analyze Plus è incluso nel Fluke 1736 e 1738. Un potente strumento di analisi che dà la possibilità di creare report personalizzati. La semplicità d'uso è la vera svolta, oltre ad essere veloce e facile da installare.



### Alimentazione autonoma

Oltre ad una batteria interna, i registratori Fluke 1736 e 1738 possono essere alimentati in sicurezza direttamente dal circuito misurato, oltre a poter essere collegati alla tradizionale presa a muro.



### Autocorrezione degli errori

La funzione di verifica intelligente delle misurazioni negli analizzatori Fluke 1736 e 1738 consente di ridurre gli errori di misurazione verificando e correggendo digitalmente gli errori di connessione comuni.



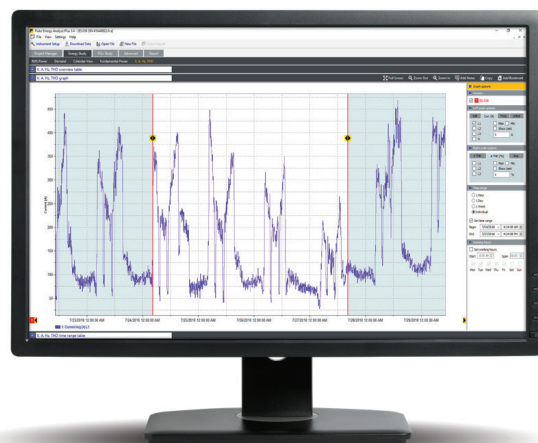
### Visualizzazione dei dati durante la registrazione

Fluke 1736 e 1738 possono acquisire e registrare automaticamente oltre 500 parametri di qualità dell'alimentazione in modo da avere una maggiore visibilità dei dati necessari per svolgere il proprio lavoro.



### Connettività continua per utilizzare lo strumento e i dati raccolti

Con Fluke 1736 e 1738 è possibile scaricare direttamente i dati su un'unità flash USB senza interrompere la registrazione. Oppure guardare le misure da remoto tramite l'app mobile Fluke Connect e il software per PC.



Caratteristiche	Fluke 1736	Fluke 1738	Prodotto concorrente A	Prodotto concorrente B
Software Energy Analyze Plus. Registrazione di tutti i parametri disponibili.	•	•	Limitate	Limitate
Alimentazione dello strumento direttamente dai cavi per la misura della tensione	•	•	-	-
Verifica dei trend in tempo reale	•	•	-	-
Batteria agli ioni di litio sostituibile	•	•	-	-
Analisi e valutazioni dell'energia	•	•	-	-
Acquisizione delle forme d'onda degli eventi di tensione	Opzionale	•	•	-
Panoramica della Power Quality in conformità allo standard EN50160	Opzionale	•	-	-
Valutazione sulla distorsione armonica IEEE519	Opzionale	Opzionale	-	-
Registrazione completamente integrata fino a due moduli Fluke Connect™	Pacchetto di aggiornamento*	•	-	-
Visualizzazione di registrazioni della corrente di spunto del motore direttamente sul display dello strumento	•	•	Max 1 per registrazione	Max 1 per registrazione
Wi-Fi / Bluetooth	Bluetooth opzionale	•	-	-

\* Porta il registratore di rete 1736 al 1738 e avrai la possibilità di analizzare le cause alla radice degli eventi di tensione e le relative forme d'onda. Chiedi al distributore locale il pacchetto di aggiornamento comprendente la misura delle forme d'onda per gli eventi di tensione, le registrazioni sullo stato della qualità della rete e di ulteriori parametri (ad esempio temperatura e tensione DC) con i moduli Fluke Connect.

## Pacchetto Analizzatore di rete 1736 Gold Edition

L'Analizzatore di rete trifase Fluke 1736 consente di effettuare studi completi sui consumi energetici e sulla qualità di rete in modo ancora più semplice.

**FLUKE-1736/EUS-GOLD**

Codice RS 136-5784

**Ora a soli €3295**

**Il pacchetto comprende:**

- Analizzatore di rete Fluke 1736
- L'aggiunta di 4x sonde MP1-Magnet migliora la stabilità della connessione e lascia le mani libere per i test
- Comprende 4 pinze amperometriche



## Pacchetto Analizzatore di rete 1738 Gold Edition

L'Analizzatore di rete trifase Fluke 1738 è lo strumento ideale per effettuare studi sul consumo energetico, registrazioni della qualità della rete e registrazioni wireless dei dati analogici corrispondenti.

**FLUKE-1738/EU-GOLD-I**

Codice RS 136-5786

**Ora a soli €3795**

**Il pacchetto comprende:**

- Analizzatore di rete avanzato Fluke 1738
- Diventa un esperto di energia elettrica con il nostro esclusivo programma di formazione offline
- Comprende 4 pinze amperometriche e 4x sonde MP1-Magnet

